



DIÖZESE
INNSBRUCK

Digitales Archiv

Eröffnung des Pfarrzentrums Absam-Eichat

1988

Digitales Archiv

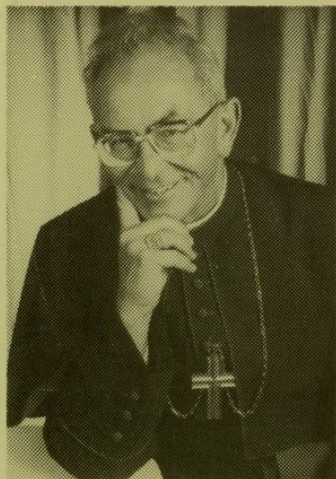
Shelf Mark: 1.3.1.57.59

CC-BY-NC-ND-Lizenz (4.0)

Creative Commons Namensnennung - Nicht kommerziell - Keine Bearbeitung 4.0 International Lizenz

[urn:nbn:at:at-dai-39127](https://nbn-resolving.org/urn:nbn:at:at-dai-39127)

AT-DAI 1.3.1.57.59



Liebe Pfarrgemeinde von Absam-Eichat!

Zur Eröffnung Eures Pfarrzentrums möchte ich mich mit einem Grußwort einstellen.

Zunächst sei allen, die sich hier mit Geld und Mitarbeit eingesetzt haben, ein herzliches Vergeltsgott gesagt, seien es Einzelpersonen oder Institutionen.

Absam-Eichat ist eine Pfarrgemeinde, die in den vergangenen Jahren stark gewachsen ist. Viele Menschen sind zugezogen. Gerade bei dieser Situation ist ein Pfarrzentrum besonders wichtig, weil es dazu hilft, menschliche Beziehungen zu knüpfen und das zu erleben was "Kirche" ist.

Besonders wichtig wird aber immer sein, daß das sichtbare Zentrum ein unsichtbares verbirgt. Dieses unsichtbare Zentrum muß der erlösende Christus sein. Die Besinnung auf Ihn, das Bewußtsein in seinem Dienst zu stehen, wird uns vor jedem seelenlosen Betrieb um des Betriebes willen bewahren.

Der ganzen Pfarre, ihrem Seelsorger, dem Pfarrgemeinderat und allen Mitarbeitern, allen Familien und allen Einsamen, den Kindern, den Kranken und den Alten einen herzlichen Segensgruß !

Reinhold Stecher

SEGNUNG

DES

**PFARRZENTRUMS ST. JOSEF,
ABSAM-EICHAT**

