



DIÖZESE  
INNSBRUCK

# **Digitales Archiv**

## **Stiftsbrief**

**Pfarrarchiv Holzgau**

**09.01.1760**

## **Digitales Archiv**

Shelf Mark: 6.7718.A57

---

CC-BY-NC-ND-Lizenz (4.0)

Creative Commons Namensnennung - Nicht kommerziell - Keine Bearbeitung 4.0 International Lizenz

[urn:nbn:at:at-dai-60070](https://nbn-resolving.org/urn:nbn:at:at-dai-60070)



S<sup>u</sup>mmissen Diese Hiemit, was  
 auß dem Innhalt der zu dem  
 17ten Junij 1717. In der  
 : Kaiserlichen Maria Theresia  
 : Kaiserin zu obersuchen  
 : In der Kaiserlichen Hofkanzlei  
 : gehalten. Und zu dem als ein  
 : rath der Hofkanzlei zu annehmung  
 : mainen forschet In der Kaiserlichen  
 : Kanzlei mit dem 17ten Junij  
 : und hiemit zu dem Innhalt in ob.  
 : nichtwilligen hanteln und  
 : an dem 17ten Junij 1717.  
 : man Joseph Theresia auf  
 : die Kaiserliche Hofkanzlei,  
 : Dem Hofkanzler Johannes Per:  
 : man Theresia Hofkanzler.  
 : zu dem obersuchen  
 : in dem Kaiserlichen Hofkanzlei  
 : In der Kaiserlichen Hofkanzlei  
 : das aufzuheben, und Theresia



Unwissen diese Gierit, was  
aufnimb Januar alda zim nuda  
Tid bracht Samantun Iudo, Jia Lu.  
: Guidann Maria Pechin Eristian  
Langant firsmanit zu obno Janan  
Inb Luittannu Enstfueel faysann  
Hannitfio, Aud zinas als ainu  
: wibb Profos zu anfillung allig:  
: mainnu fowubt Inu Tyrolifan Laub  
Kastnu mit how pelt nobntnu =  
: und firsibns zu Jinnu nuda in ob:  
: nigfuitlifnu haman buechlistns  
: amonid, fust ifon Liebnu Dofns:  
: man Jofann Valrif Gumbant auf D  
: ofillubnu Inb obnonu Enstfueel,

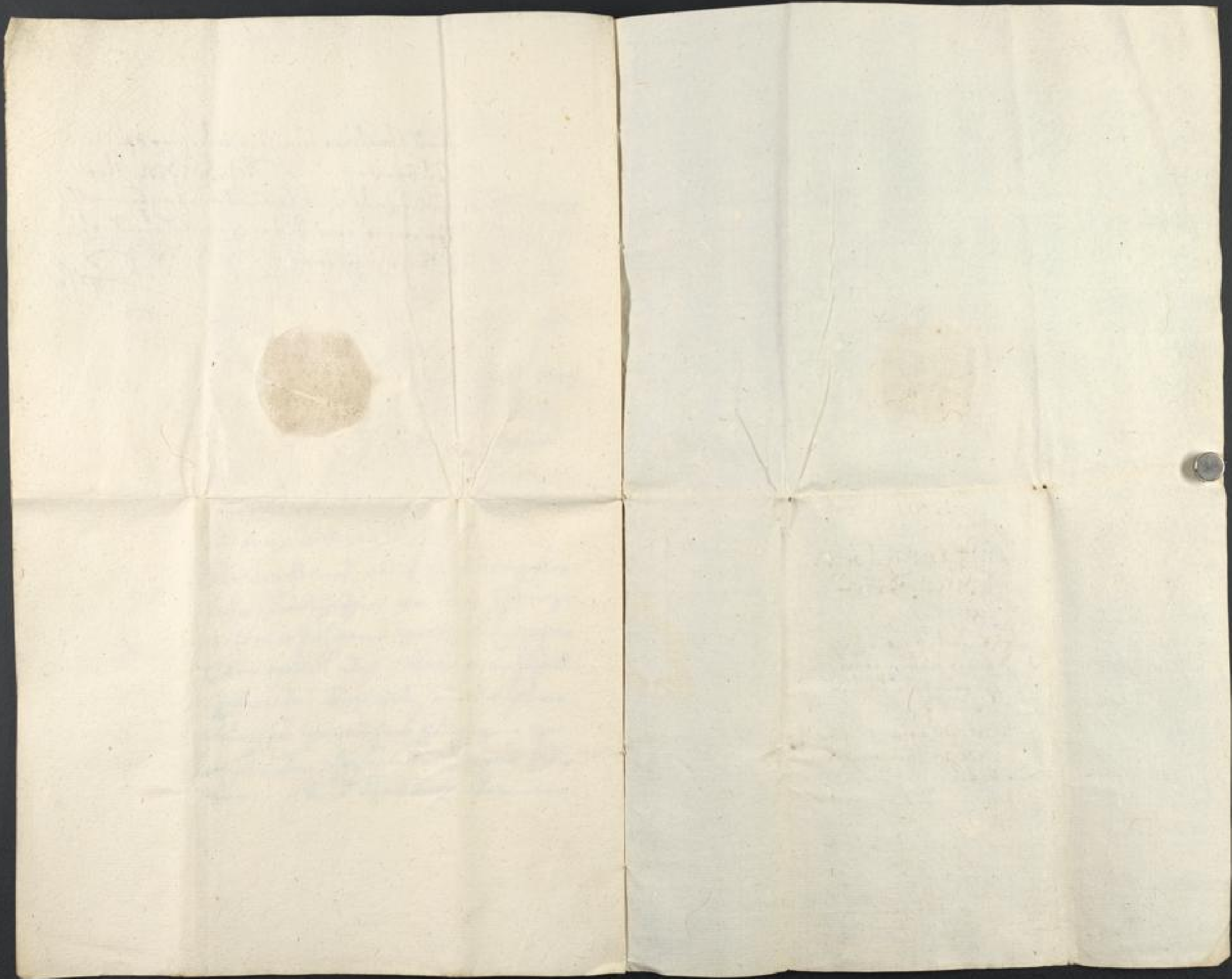
Dem Gofambnu Jodannes Per:  
: man Eristianu Dofu in D Jinnu:  
: au noditnu obnonu Enstfueel  
: gnoistb Gombnug ydiz in ynu:  
: Inu yungbafonu Knichs Sorten  
: Das aufgezuel, und Jargelifnu fuba

ein Summa benantlicher einsum:  
: der gülden Inrgaltbau, das  
: unmblichau Sameltes archieffo  
: Johannat Anomaw als mimmfi:  
: gno gülden güldig und luo:  
: bunden ein uelw und uollen,  
: uellig einsumdant gülden Inw  
: lobwirdigau In dno loben fouig  
: gutt fuid, und ffass Dierfau  
: zio fultgaw, all jäfolig indan  
: gülden mit ein: und ein  
: fultbau Konig. Inhatt auf  
: ein yungel fult Lany zoug gü:  
: Inw Inng' die Konig: Inhatt  
: uoig, und unmblich zu luo:  
: zindan. und zioas mit aw:  
: fany fult nohyung auf Sacht  
: Martin' Tab. In fult Lany anno  
: die Dibauzmfurfundant' Ingt.  
: zio:

Wargözer ein inuilligat furo  
: ffanone zio fultgaw fio die In:  
: laichnein: und respic Dißbanin  
: Sameltes Maria fultin all jäfo:  
: liof, und zio arigaw zaitan ein  
: yestit yafungant Incher Anubt,  
: und zioas allzeit in Inw In fultau,  
: und fultau mull uellig zait uagt  
: Inmann, fultau allw. Inhatt  
: ifur fann ffanone Inng' die "  
: Inw Inng' die, und ziohyig organ:  
: Inw fio die: und fultgaw fone  
: und andan ein Inuilligat  
: fultgaw: und ziohyung fult.  
: Inhatt Konig Lany uoig,  
: Inw Inng' die ein gülden  
: fultgaw Inng' die abno Inw  
: ffanone gutt fuid Inng' die  
: fult Inw Inng' die, und all auf  
: zio uellig Inw Anubt Inng' die  
: Inng' die zio Inng' die Inng' die.







1760. 9. 20. 1760

Müßte. und respective  
Schuls Brief

W  
Für das Lob und die  
Tugend der  
Güter und  
zur  
von Maria Theresia  
zu  
Mitteln und  
Johann  
Christoph  
Im

unser  
30  
12  
6  
100  
Capital  
H. 0. 5.