



DIÖZESE
INNSBRUCK

Digitales Archiv

Stiftsbrief

Pfarrarchiv Holzgau

22.03.1688

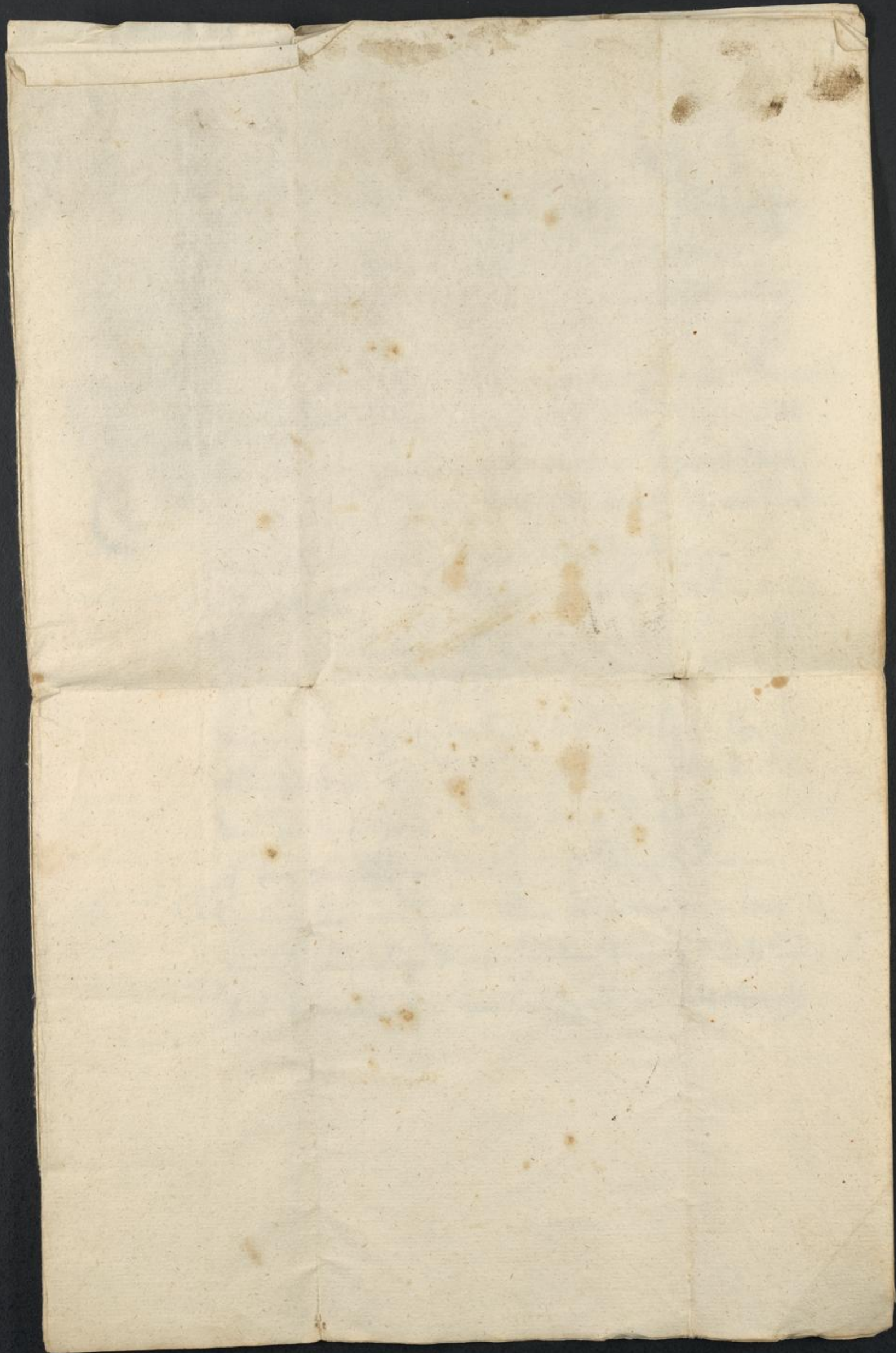
Digitales Archiv

Shelf Mark: 6.7718.A40

CC-BY-NC-ND-Lizenz (4.0)

Creative Commons Namensnennung - Nicht kommerziell - Keine Bearbeitung 4.0 International Lizenz

[urn:nbn:at:at-dai-59914](https://nbn-resolving.org/urn:nbn:at:at-dai-59914)



an der Schiffung sein sig Cellerbach, das alminfar
 auf der Welt, und wird dem Weltland die yabur
 zu yratum ausgelegt caritab, **Engererde,**
 zu haben zu eranen kahlend das was was drage
 derer Jacob Kahl, und Lamm Jacob Kahl von
 das Kaufmann erant d. und Spezialyaburten fuisse,
 nach Manns halysen, sind gefenstern die abgeraten,
 das die Geschickgaburten Lamm Lamm fannig Loral fannig
 Lamm von Kahl, die Kahlfannig und Kahlfannig, Lamm
 die Kahlfannig und Kahlfannig, Lamm Kahl, Kahlfannig
 Kahl, Kahl, Com. Kahlfannig und Kahlfannig die Kahl
 Kahlfannig und Kahlfannig Kahlfannig, die Kahlfannig
 Kahlfannig (Kahlfannig in Kahlfannig Kahlfannig), Kahlfannig
 Kahlfannig Kahlfannig Kahlfannig, was das
 Kahlfannig Kahlfannig die Kahlfannig Kahlfannig, das Kahlfannig
 Kahlfannig Kahlfannig Kahlfannig das Kahlfannig Kahlfannig,
 Kahlfannig Kahlfannig Kahlfannig Kahlfannig, Kahlfannig Kahlfannig
 Kahlfannig Kahlfannig Kahlfannig Kahlfannig, das Kahlfannig
 Lamm Kahlfannig Kahlfannig Kahlfannig Kahlfannig Kahlfannig
 Kahlfannig, Lamm die Kahlfannig Kahlfannig die Kahlfannig

Lulliyngfannig Kahlfannig, Michael Kahlfannig, Kahlfannig
 Kahlfannig, Kahlfannig Kahlfannig, Lamm Kahlfannig, alle die
 Kahlfannig Kahlfannig, Kahlfannig Kahlfannig, **Belieben**
 Lamm Kahlfannig Kahlfannig, Lamm Kahlfannig Kahlfannig
 die Kahlfannig Kahlfannig Kahlfannig Kahlfannig Lamm Kahlfannig



faint handwritten text at the bottom of the right page.

Faint, illegible handwritten text at the top of the page, possibly bleed-through from the reverse side.



ib. 88.

Stiftbrief
 Unser Lieben Eraren
 Bischof von Bamberg
 zu Holzhausen, und ob dem
 Thal, d. d. 1. Junii, von
 Maximilian Kurfürsten
 Kurfürst von
 Brandenburg,

440 50 R

Opaberg 30 l
 Ding 12 l
 Cob 6 l

Interpretation of the list:
 30 l. ...
 12 l. ...
 6 l. ...