



DIÖZESE  
INNSBRUCK

# **Digitales Archiv**

## **Wald Kirche Weerberg Grenzen**

### **Pfarrarchiv Weerberg**

**10.11.1535**

### **Digitales Archiv**

Shelf Mark: 6.7361.A36

---

CC-BY-NC-ND-Lizenz (4.0)

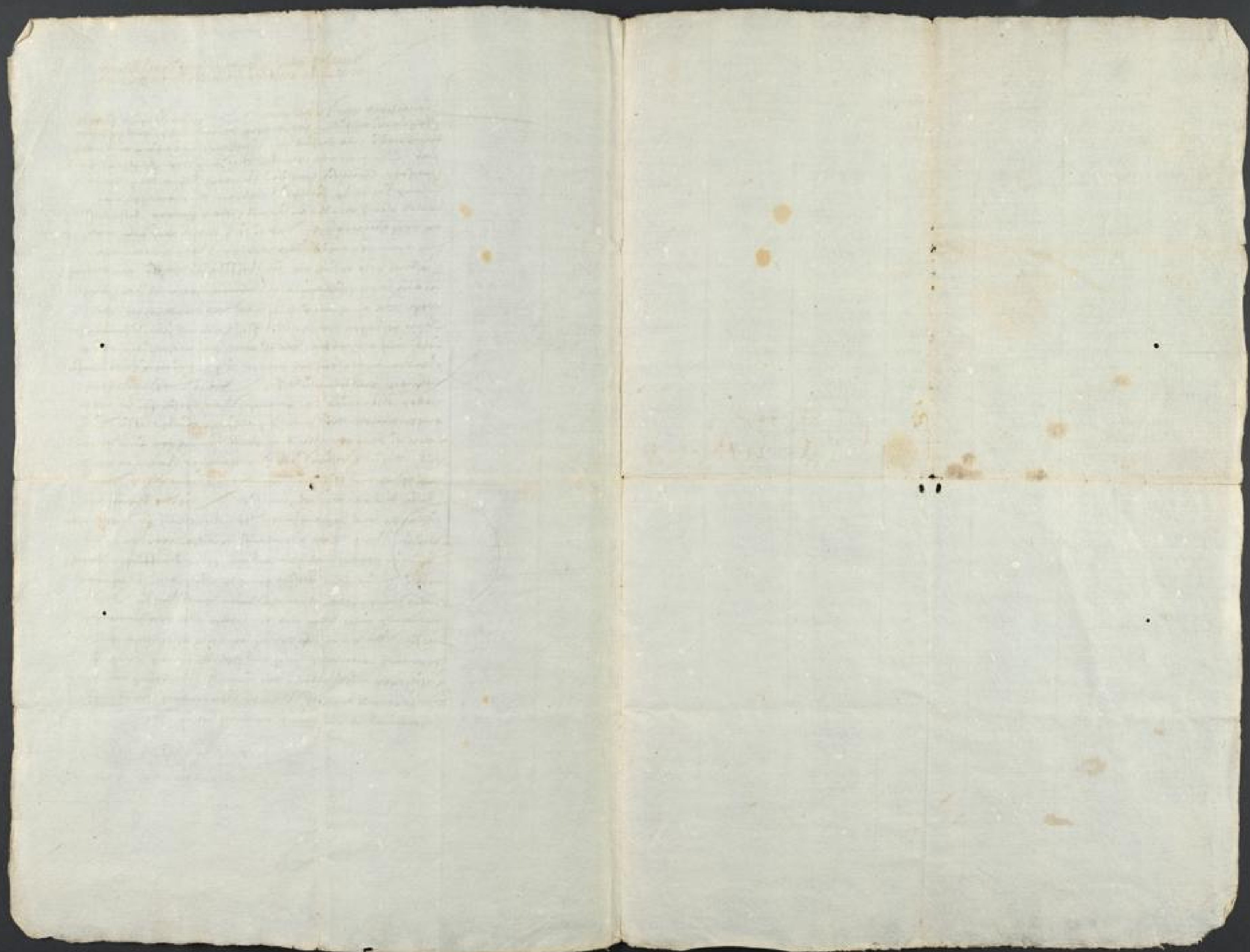
Creative Commons Namensnennung - Nicht kommerziell - Keine Bearbeitung 4.0 International Lizenz

[urn:nbn:at:at-dai-43321](https://nbn-resolving.org/urn:nbn:at:at-dai-43321)

Gaundt Petere Borghaus auf dem Meerer  
weg Legu vns dar wald bey der firsu gelegen

ihmhart von Underwarte. Dersel Gaundt Petere  
Borghaus auf dem Meererweg vorwunder und gestyter  
Kirchpfeiff hat aufstat der Borghaus in beissin und nach  
Kat. Thoman von vintzel Ding Jany der Borghaus vns  
maister Hanns Horgsin, Martin, Sigundus vnd  
Hanns Sigundus, seiner Nachkommen einhangen ein  
wald plein vnter an Gaundt Petere Borghaus  
an vns hinan glegen. Vnd ist solly wald vnd haly mit  
den zangen aufgezagt worden. Wie hernach folgt.  
Christen holt es sie an im Kesseltall. Da ist ein Kruon  
in ein tagn gestlagen, gest dunnere gerinnis nach ein  
weg. Da ein ein Kruon nach dem andern in ein  
tagn gestlagen worden ist. Bis hinumb zum Weinach  
feld auf ein pndel. Da ist ein ein manrestain gestigt  
worden in beissin der werer. Als Cristen Kruon hant  
Lohnen vnd hanns vogly. Dese drey Nachkommen  
haben. Also aufstat der gannyn Nachpfeiffen zu vor  
angenommen. vnd drey selly aufzagen pfallen lassen. Solly  
Lohn ist dem gemelten Kirchpfeiff. Duns den Finnenen  
vnd Weisen Cristen Kruon Domburgener Nach Kat vnd  
auf bfiert vnd bfiert. Amundren, Lamundren vnd  
Bally Knaps als halymaister. So die Kruon ge:  
stlagen vnd das aufzagen der haly gotsan zu Notkirch  
vnd zu Nuz der Borghaus verlichen worden. Also  
das dier gegewentlicher vnd ein jeder kirchlicher  
pfeiff. Diser Lohn aufstat gemelter Borghaus sellen tun:  
lichen dunnhaben prangen Nuz vnd Niess. Dar die:  
manns amundren nit verhalten oder verstoemiden  
lassen. Wie dany selly verlichen holly allomtagelien der  
gervains Lamundren haly vnd Domburgener Kruon ist.  
Befolgen an Mittigen vor Gaundt Martini tag was  
der solguntel tag des Monats Nouembri im funff:  
solguntel vnd funffunddresigsten Jare.

Dies abscrist hat zu hant  
asolt prorsind fersid zu  
Duns, mit dier ferd  
vnd dier ferd



6.7361.A36

Krackenmald

Erstigt von Ditzgen  
L. P. A. E. D.



Das erwehnte Dauden mit wachser, das von  
Henninckes bei Taus. Wie dann selbs erlichem  
Salz Alant salben Ingebrant. Dauden Salz  
und Ingberant, und in. Dagegen, ein erlichem  
von dem erlichem Salz. Das die Henninckes  
das erlichem Henninckes. Henninckes erlichem  
und in, Henninckes erlichem Salz

